

# ABpower®

## ABP-F20 精緻/耐用/省電 ND-YAG光纖雷射雕刻機

- 全新進口高速掃描頭，超快雕刻速度，全機低保養及低維護成本
- 氣冷式，體積小，易搭配及架設自動化生產線
- 中文化視窗介面操作軟體，易學易上手
- 支援文字編輯，專業圖型編輯(DXF、PLT、JPG、BMP..)
- 適用各式條碼(一、二維、QR Code、ECC Code等)
- 流水號，自動日期等功能
- 支援飛行打標

### 應用範圍

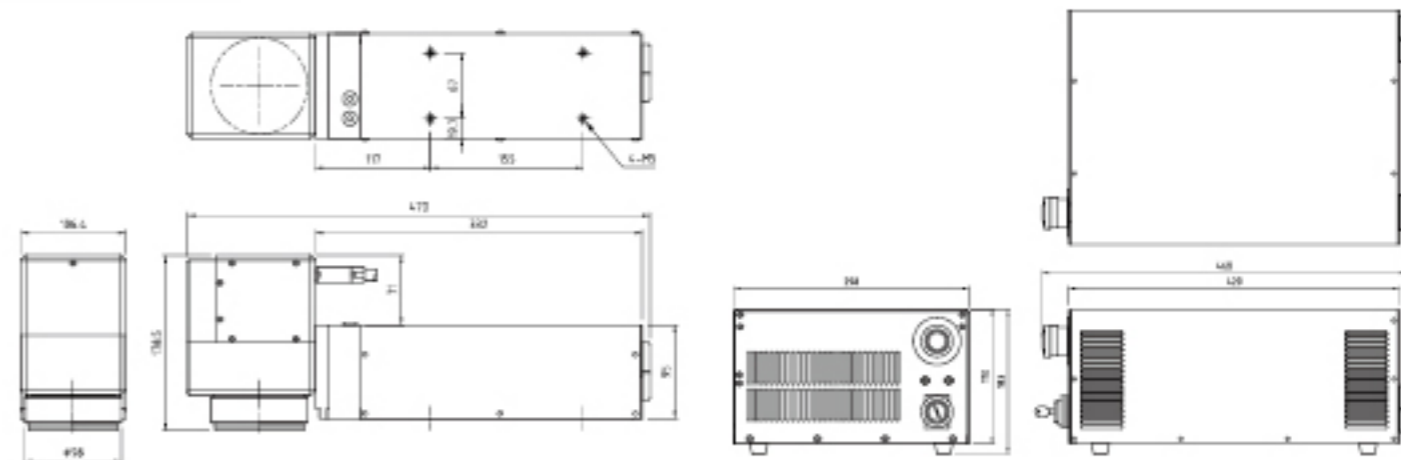
- 各類金屬材料(鋁、鐵、鋼、銅、合金)
- 特殊表面處理(陽極、電鍍、鍍膜、烤漆)
- 精密零件、塑膠、陶瓷、鍵盤、IC等



### 技術規格

雷射源	型號	ABP F20		ABP F40
	型式	光纖雷射		
	輸出平均功率(W)	20	40	
	雷射波長(nm)	1062+3		
	輸出模式	Pulsed	Pulsed and CW	
	脈衝頻率 全功率(KHz)	25~200	30~1000	
	減功率(KHz)	1~25	1~30	
	光束品質 M2	<2	2.6~3.7	
	冷卻	純氣冷式		
	光隔離器(ILLK)	內建標準配備		
光纖長度(M)	2	3		
定位預覽紅光	內建標準配備			
鏡頭	聚焦鏡	F-Theta100	F-Theta160	F-Theta254
	雕刻範圍(mm)	60X60	100X100	160X160
	聚焦後光點大小(um)*	12	18	22
電力需求	電源	單相,AC100~240V(AUTO Switch),50~60HZ		
	消耗功率(W)	<500		
環境	環境溫度( C)	0~45		
	環境相對濕度(%)	5~95		
尺寸	控制箱(mm)	460X298X183		
	雷射頭(mm)	470X106.4X95(178.5)		
重量	控制箱(kg)	24		
	雷射頭(kg)	8		

### 尺寸圖



# ABpower®

捷世登雷射科技有限公司  
 ABILITY POWER TECHNOLOGY CO., LTD  
 Mail: ab.power@msa.hinet.net  
 網址: www.abpower.url.tw

北部 地址: 338桃園縣蘆竹鄉中福村大興四街111號  
 電話: 03-3132628 傳真: 03-3132627

中部 地址: 429台中市神岡區前寮路34-2號  
 電話: 04-25242676 傳真: 04-25242673

南部 地址: 710台南縣永康市永安路165巷114號  
 電話: 06-2537968 傳真: 06-2537965



# ABP-V10 精緻/耐用/省電 二氧化碳雷射雕刻機

- 超快雕刻速度，低保養及低維護成本
- 氣冷式，採分離式設計，快速安裝架設於生產線
- 中文化視窗介面操作軟體，易學易上手
- 支援文字編輯，專業圖型編輯 (DXF、PLT、JPG、BMP...)
- 適用各式條碼 (一、二維，QR Code，ECC Code等)  
流水號，自動日期等功能
- 支援飛行打標

## 應用範圍

- 塑膠、紙張、木材、皮革、玻璃、陽極鋁片  
電鍍金屬、精密零件、環氧樹脂等



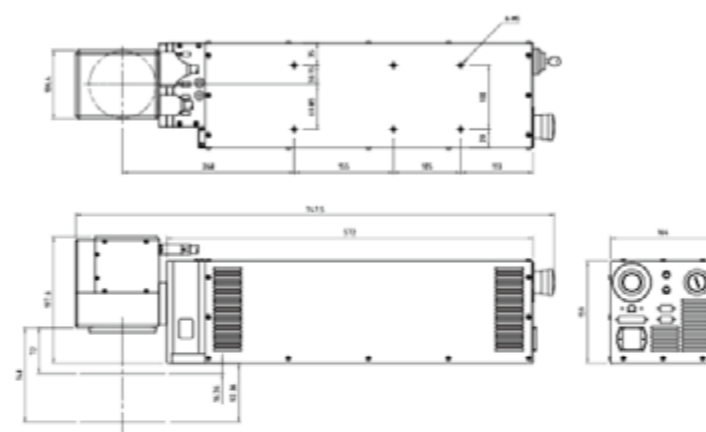
## 技術規格

雷射源	型號	ABP V10(All in one)		ABP V10(分離式)*	
	型式	CO2密封式金屬管			
雷射源	輸出平均功率(W)	10			
	雷射波長(nm)	10.6			
	光束品質 M2	1.4 ± 0.2			
	輸出功率穩定度	± 5%			
	冷卻	純氣冷式			
	定位預覽紅光	選配			
	鏡頭	聚焦鏡	TSL76	TSL100	TSL150
雕刻範圍(mm)		50X50	70X70	100X100	140X140
聚焦後光點大小(um)*		80	100	120	150
電力需求	電源	單相,AC100~240V(AUTO Switch),50~60HZ			
	消耗功率(W)	<450			
環境	環境溫度( C)	10~35			
	環境相對濕度(%)	<90			
尺寸	控制箱(mm)	747.5X164X159(197.6)		428X150X123	
	雷射頭(mm)			714X131X159(197.6)	
重量	控制箱(kg)	18		5	
	雷射頭(kg)			12	

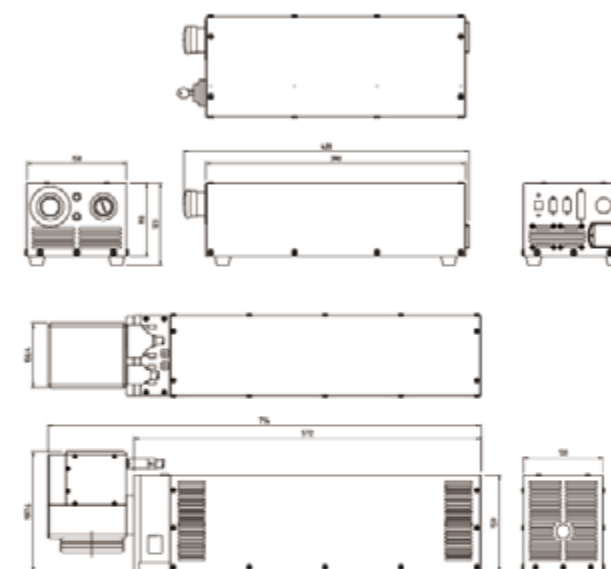
\*採客製化生產

## 尺寸圖

All in one



分離式



捷世登雷射科技有限公司  
ABILITY POWER TECHNOLOGY CO., LTD  
Mail : ab.power@msa.hinet.net  
網址 : www.abpower.url.tw

北部

地址：338桃園縣蘆竹鄉中福村大興四街111號  
電話：03-3132628 傳真：03-3132627

中部

地址：429台中市神岡區前寮路34-2號  
電話：04-25242676 傳真：04-25242673

南部

地址：711台南市歸仁區南保里民權北路259號1樓  
電話：06-2303638 傳真：06-2303523

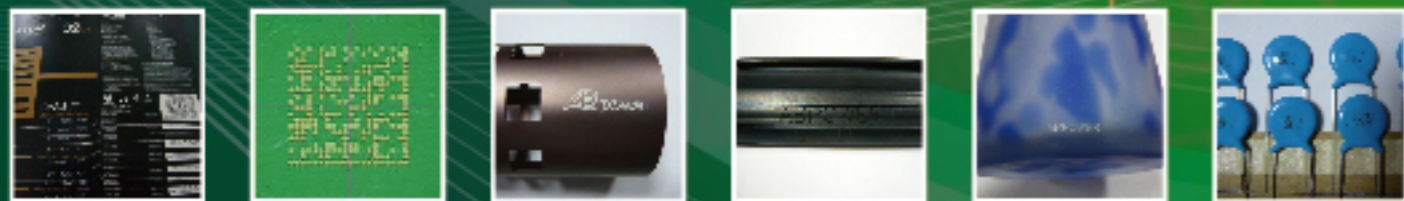


# ABP-V30 精緻/耐用/省電 二氧化碳雷射雕刻機

- 超快雕刻速度，低保養及低維護成本
- 氣冷式，採分離式設計，快速安裝架設於生產線
- 中文化視窗介面操作軟體，易學易上手
- 支援文字編輯，專業圖型編輯(DXF、PLT、JPG、BMP..)
- 適用各式條碼(一、二維，QR Code，ECC Code等)
- 流水號，自動日期等功能
- 支援飛行打標

## 應用範圍

- 塑膠、紙張、木材、皮革、玻璃、陽極鋁片  
電鍍金屬、精密零件、環氧樹脂等

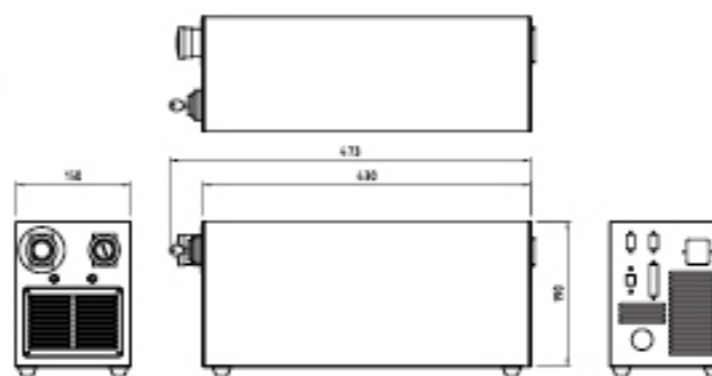


## 技術規格

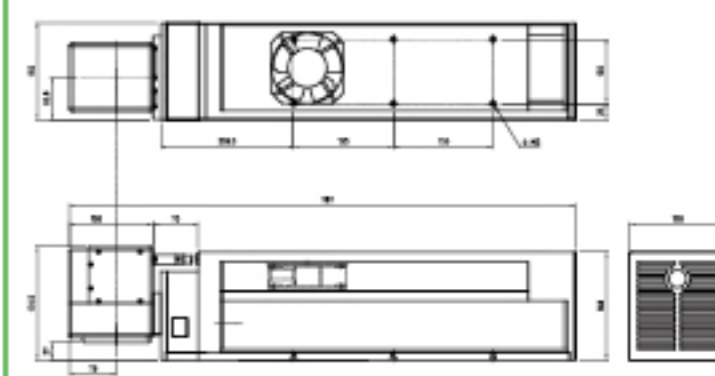
雷射源	型號	ABP V30			
	型式	CO2密封式金屬管			
	輸出平均功率(W)	30			
	雷射波長(nm)	10.6			
	光束品質 M2	1.2±0.2			
	輸出功率穩定度	±5%			
	冷卻	純氣冷式			
鏡頭	定位預覽紅光	內建標準配備			
	聚焦鏡	TSL75	TSL100	TSL150	TSL200
	雕刻範圍(mm)	50X50	70X70	100X100	140X140
電力需求	聚焦後光點大小(um)*	80	100	120	150
	電源	單相,AC100~240V(AUTO Switch),50~60HZ			
環境	消耗功率(W)	<800			
	環境溫度( C)	10~35			
尺寸	環境相對濕度(%)	<90			
	控制箱(mm)	443X150X202			
重量	雷射頭(mm)	753X165X164			
	控制箱(kg)	9			
	雷射頭(kg)	20			

## 尺寸圖

V30 控制箱



V30 雷射頭



捷世登雷射科技有限公司  
ABILITY POWER TECHNOLOGY CO., LTD  
Mail: ab.power@msa.hinet.net  
網址: www.abpower.url.tw

北部 地址：338桃園縣蘆竹鄉中福村大興四街111號  
電話：03-3132628 傳真：03-3132627

中部 地址：429台中市神岡區前寮路34-2號  
電話：04-25242676 傳真：04-25242673

南部 地址：710台南縣永康市永安路165巷114號  
電話：06-2537968 傳真：06-2537965



# ABP-F20i 精緻/耐用/省電 光纖雷射雕刻機

- 全新進口雷射源及高速掃描頭，全機低保養及低維護成本
- 氣冷式，體積小，易搭配及架設自動化生產線
- 中文化視窗介面操作軟體，易學易上手
- 支援文字編輯，專業圖型編輯(DXF、PLT、JPG、BMP..)
- 適用各式條碼(一、二維，QR Code，ECC Code等)
- 流水號，自動日期等功能
- 支援飛行打標

## 應用範圍

- 各類金屬材料(鋁、鐵、鋼、銅、合金)
- 特殊表面處理(陽極、電鍍、鍍膜、烤漆)
- 精密零件、塑膠、陶瓷、鍵盤、IC等

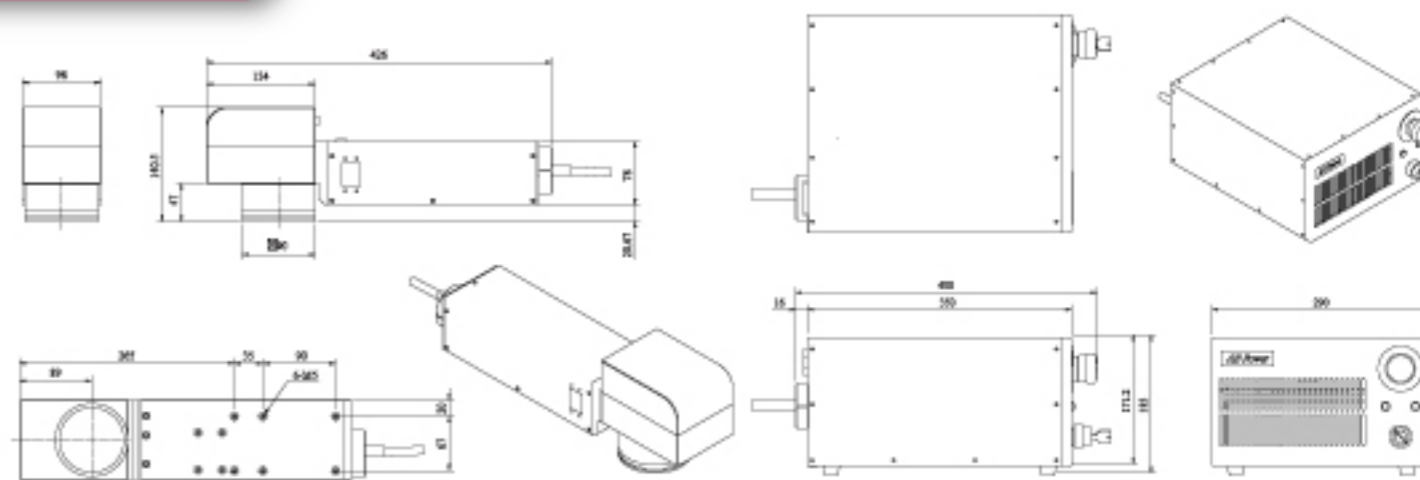


## 技術規格

雷射源	型號	ABP F20i		
	型式	光纖雷射		
	輸出平均功率(W)*	20		
	雷射波長(nm)	1064		
	輸出型式	Pulsed		
	脈衝頻率(KHz)	20~200		
	光束品質 M2	<1.2		
	冷卻	純氣冷式		
	光隔離器	內建標準配備		
	光纖長度(M)	3		
鏡頭	定位預覽紅光	內建標準配備		
	聚焦鏡	F-Theta100	F-Theta160	F-Theta254
	雕刻範圍(mm)	70X70	110X110	160X160
電力需求	聚焦後光點大小(um)*	12	18	22
	電源	單相,AC100~240V(AUTO Switch),50~60HZ		
環境	消耗功率(W)	<450		
	環境溫度( C)	0~45		
尺寸	環境相對濕度(%)	5~95		
	控制箱(mm)	400X290X183		
重量	雷射頭(mm)	426X98X140(78)		
	控制箱(kg)	15		
	雷射頭(kg)	5		

\* 若有其他功率需求，請洽業務人員

## 尺寸圖



捷世登雷射科技有限公司  
ABILITY POWER TECHNOLOGY CO., LTD  
Mail: ab.power@msa.hinet.net  
網址: www.abpower.url.tw

北部

地址：338桃園縣蘆竹鄉中福村大興四街111號  
電話：03-3132628 傳真：03-3132627

中部

地址：429台中市神岡區前寮路34-2號  
電話：04-25242676 傳真：04-25242673

南部

地址：711台南市歸仁區南保里民權北路259號1樓  
電話：06-2303638 傳真：06-2303523